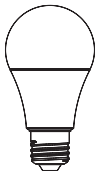


imou

Enjoy Smart Life

Smart Bulb Quick Start Guide

V1.0.0



<https://en.imoulife.com>

EN

DE

ES

FR

IT

NL

PT

PL

SE

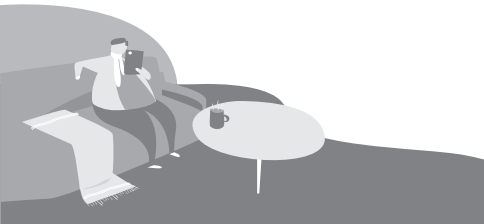
1.2.51.32.19244-000

Welcome

Thank you for choosing IMOU.

We are devoted to providing you easy smart home products.

If you have problems using the product, please contact our service team at service.global@imoulife.com.



Specifications

- Operating temperature: -15 °C to +40 °C (+5 °F to +104 °F)
- Storage temperature: -40 °C to +70 °C (-40 °F to +158 °F)
- Wireless communication: Wi-Fi, Bluetooth
- Wireless frequency band: 2.4 GHz
- Maximum transmitted power: < 20 dBm

Cautions and Warnings

- For indoor use only. Do not expose the bulb to fire, heat or water.
- Disconnect power before replacement and installation to avoid electrical shock.
- Keep the bulb in places with good ventilation and cool it down to avoid being burned before touching.
- Keep the bulb out of reach from children and pets.
- Do not disassemble the bulb.

Get Imou Life App

Scan the QR code below or search for "Imou Life" in the app store to download and install the app.



- i** If you already use the app, make sure that you are using the latest version.

Install the Device



Set Up the Device

1



2



3



4



The app will guide you through the setup process.



European Directives Compliance

This product complies with the applicable CE marking directives and standards:

- Low Voltage (LVD) Directive 2014/35/EU.
- Electromagnetic Compatibility (EMC) Directive 2014/30/EU.
The electrical lighting equipment is compliant with EN 55015.
- Restrictions of Hazardous Substances (RoHS) Directive 2011/65/EU and its amending Directive (EU) 2015/863.
- Radio Equipment Directive (RED) 2014/53/EU.

A copy of the original declaration of conformity may be obtained from Imou.

The most up to date copy of the signed EU Declaration of Conformity (DoC) can be downloaded from: <https://en.imou-life.com/support/downloadCenter/eudoc>.

DE

imou

Enjoy Smart Life

Intelligente LED-Leuchte

Kurzanleitung

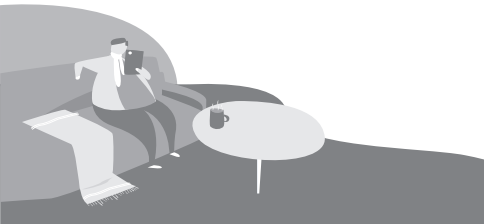
V1.0.0



<https://en.imoulife.com>

Willkommen

Vielen Dank, dass Sie sich für IMOU entschieden haben. Wir sind bestrebt, Ihnen einfache Smart-Home-Produkte anzubieten. Wenn Sie Probleme mit dem Produkt haben, wenden Sie sich bitte an unser Serviceteam unter service.global@imoulife.com.



DE Technische Daten

- Betriebstemperatur: -15 °C bis +40 °C
- Lagertemperatur: -40 °C bis +70 °C
- Kabellose Kommunikation: WLAN, Bluetooth
- Funkfrequenzband: 2,4 GHz
- Maximale Sendeleistung: < 20 dBm

Vorsichtsmaßnahmen und Warnhinweise

- Nur zur Verwendung im Innenbereich. Setzen Sie die LED-Leuchte nicht Feuer, Hitze oder Wasser aus.
- Unterbrechen Sie die Stromversorgung vor Austausch und Installation, um einen Stromschlag zu vermeiden.
- Lassen Sie die LED-Leuchte vor dem Anfassen an einem gut belüfteten Ort abkühlen, damit Sie sich nicht verbrennen.
- Halten Sie die LED-Leuchte von Kindern und Haustieren fern.
- Nehmen Sie die LED-Leuchte nicht auseinander.

App Imou Life erhalten

Scannen Sie den nachstehenden QR-Code oder suchen Sie nach „Imou Life“ im App Store, um die App herunterzuladen und zu installieren.



- i** Wenn Sie die App bereits verwenden, überprüfen Sie, ob Sie die neueste Version verwenden.

Gerät installieren

1



2



DE

Gerät einrichten

1



2



3



4



Die App führt Sie durch die Einrichtung.

Konformität mit EU-Richtlinien



DE

Dieses Produkt entspricht den geltenden CE-Richtlinien und Normen:

- Niederspannungsrichtlinie 2014/35/EU.
- Richtlinie zur elektromagnetischen Verträglichkeit (EMV) 2014/30/EU. Die elektrische Beleuchtungsanlage ist mit EN 55015 konform.
- Richtlinie 2011/65/EU zur Beschränkung gefährlicher Substanzen (RoHS) mit ihren Änderungen (EU) 2015/863.
- Funkanlagenrichtlinie (RED) 2014/53/EU.

Eine Kopie der originalen Konformitätserklärung kann von Imou bezogen werden.

Die aktuellste Kopie der unterzeichneten

EU-Konformitätserklärung können Sie hier herunterladen:

<https://en.imoulife.com/support/downloadCenter/eudoc>.

imou

Enjoy Smart Life

ES

Bombilla inteligente **Guía de inicio rápido**

V1.0.0



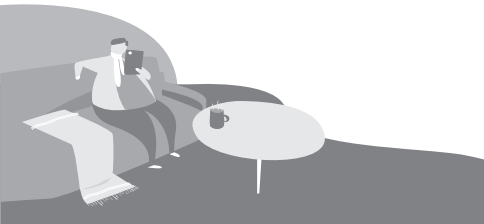
<https://en.imoulife.com>

Bienvenido

Gracias por escoger IMOU.

ES

Nos comprometemos a proporcionarle productos fáciles para el hogar inteligente. Si tiene problemas para utilizar el producto, contacte con nuestro equipo de asistencia técnica service.global@imoulife.com.



Especificaciones

ES

- Temperatura de funcionamiento: -15 a +40 °C
- Temperatura de almacenamiento: -40 a +70 °C
- Comunicación inalámbrica: Wi-Fi, Bluetooth
- Banda de frecuencia inalámbrica: 2,4 GHz
- Potencia máxima transmitida: < 20 dBm

Precauciones y advertencias

- Solo para uso interior. No exponga la bombilla al fuego, al calor o al agua.
- Desconecte la corriente antes de reemplazar e instalar la bombilla para evitar descargas eléctricas.
- Mantenga la bombilla en lugares con buena ventilación y espere a que se enfríe antes de tocarla para evitar quemaduras.
- Mantenga la bombilla fuera del alcance de niños y mascotas.
- No desmonte la bombilla.

Descargue la aplicación Imou Life

Escanee el código QR de abajo o busque "Imou Life" en la App Store para descargar e instalar la aplicación.

ES



- i** Si ya utiliza la aplicación, asegúrese de estar utilizando la última versión.

Instalar el dispositivo



Configurar el dispositivo

ES

1



2



3



4



La aplicación lo guiará a través del proceso de configuración.

Cumplimiento con las directivas europeas



ES

Este producto cumple las directivas y normativas aplicables de mercado CE:

- Directiva de baja tensión 2014/35/UE.
- Directiva de compatibilidad electromagnética (CEM) 2014/30/UE. El equipo de iluminación eléctrica cumple con la normativa EN 55015.
- Directiva 2011/65/UE sobre restricciones a la utilización de sustancias peligrosas (RoHS) y la Directiva modificada (UE) 2015/863.
- Directiva sobre equipos radioeléctricos (RED) 2014/53/UE.

Puede solicitar una copia de la declaración de conformidad original a Imou.

Puede descargar la copia más actualizada de la declaración de conformidad de la UE (DoC) en el siguiente enlace:

<https://en.imoulife.com/support/downloadCenter/eudoc>.

imou

Enjoy Smart Life

FR

Ampoule intelligente

Guide de démarrage rapide

V1.0.0



<https://en.imoulife.com>

Bienvenue

Nous vous remercions d'avoir choisi IMOU.

Nous nous engageons à vous fournir des produits de domotique faciles à utiliser. Si vous rencontrez des difficultés lors de l'utilisation du produit, veuillez contacter notre équipe technique à l'adresse de courriel service.global@imoulife.com.

FR



Caractéristiques techniques

- Température de fonctionnement : De -15 °C à +40 °C (de +5 °F à +104 °F)
- FR** ● Températures de stockage : De -40 °C à 70 °C (-40 °F à 158 °F)
- Communication sans fil : Wi-Fi, Bluetooth
- Bande de fréquence sans fil : 2,4 GHz
- Puissance maximale de transmission : < 20 dBm

Mises en garde et avertissements

- Uniquement destinée à une utilisation en intérieur. N'exposez pas l'ampoule à du feu, à de la chaleur ou à de l'eau.
- Débranchez l'alimentation avant le remplacement et l'installation pour éviter les chocs électriques.
- Gardez l'ampoule à un endroit bien ventilé et laissez-la refroidir avant de la toucher pour éviter de vous brûler.
- Gardez l'ampoule hors de portée des enfants et des animaux.
- Ne démontez pas l'ampoule.

Obtenir l'application Imou Life

Scannez le code QR ci-dessous ou recherchez « Imou Life » dans votre app store pour télécharger et installer l'application correspondante.



FR

- i** Si l'application est déjà installée, assurez-vous que vous possédez la dernière version.

Installez l'appareil

1



2



Configurer l'appareil

1



FR

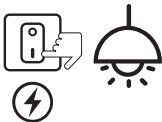
2



3




4



L'application vous guidera tout au long du processus de configuration.

Conformité aux directives européennes

Ce produit est conforme aux directives et normes de marquage CE applicables :

- Directive 2014/35/UE relative aux basses tensions (DBT). 
- Directive 2014/30/UE relative à la compatibilité électromagnétique (CEM). L'équipement d'éclairage électrique est conforme à la norme EN 55015.
- Directive sur les limitations de substances dangereuses (RoHS) 2011/65/UE et sa directive modificatrice (UE) 2015/863.
- Directive sur les équipements radio (RED) 2014/53/UE.

Un exemplaire de la déclaration de conformité originale peut être obtenu auprès d'Imou.

L'exemplaire le plus récent de la déclaration de conformité de l'UE signée peut être téléchargé à l'adresse :

<https://en.imoulife.com/support/downloadCenter/eudoc>.

imou

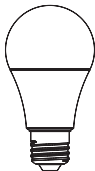
Enjoy Smart Life

Lampadina intelligente

IT

Guida rapida

V1.0.0



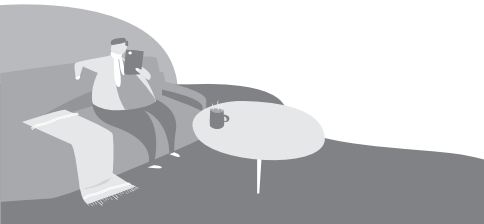
<https://en.imoulife.com>

Benvenuto

Grazie per aver scelto IMOU.

Ci impegniamo a fornire ai nostri clienti soluzioni smart per la casa. In caso di problemi durante l'utilizzo del prodotto, contattare il nostro team di assistenza all'indirizzo service.global@imoulife.com.

IT



Specifiche

- Temperatura di funzionamento: Da $-15\text{ }^{\circ}\text{C}$ a $+40\text{ }^{\circ}\text{C}$ (da $+5\text{ }^{\circ}\text{F}$ a $+104\text{ }^{\circ}\text{F}$)
- Temperatura di conservazione: Da $-40\text{ }^{\circ}\text{C}$ a $+70\text{ }^{\circ}\text{C}$ (da $-40\text{ }^{\circ}\text{F}$ a $+158\text{ }^{\circ}\text{F}$)
- IT** ● Comunicazione wireless: Wi-Fi, Bluetooth
- Banda di frequenza wireless: 2,4 GHz
- Potenza massima trasmessa: $< 20\text{ dBm}$

Precauzioni e avvertimenti

- Usare solo in ambienti interni. Non esporre la lampadina al fuoco, al calore o all'acqua.
- Per evitare scosse elettriche, scollegare la corrente prima della sostituzione e dell'installazione.
- Conservare la lampadina in luoghi ben ventilati e aspettare che si raffreddi prima di toccarla per evitare bruciature.
- Tenere la lampadina fuori dalla portata dei bambini e degli animali domestici.
- Non smontare la lampadina.

Download dell'app Imou Life

Per scaricare e installare l'app, effettuare la scansione del seguente codice QR oppure cercare "Imou Life" nell'app store.

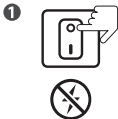


IT



i Se l'app è già in uso, assicurarsi di usare la versione più recente.

Installazione del dispositivo



Configurazione del dispositivo

1



2



3



4



L'app ti guiderà attraverso la procedura di configurazione.

Conformità alle direttive europee



Il prodotto è conforme alle direttive e alle norme sulla marcatura CE applicabili:

- Direttiva bassa tensione (LVD) 2014/35/UE.
- Direttiva (CEM) di compatibilità elettromagnetica 2014/30/UE. Questo apparecchio elettrico per l'illuminazione è conforme allo standard EN 55015.
- Direttiva 2011/65/UE sulla restrizione dell'uso di determinate sostanze pericolose nelle apparecchiature elettriche ed elettroniche (RoHS) e direttiva di modifica (UE) 2015/863.
- Direttiva 2014/53/EU sulle apparecchiature radio (RED).

Una copia della dichiarazione di conformità originale può essere richiesta a Imou.

La copia più recente della dichiarazione di conformità EU può essere scaricata da:

<https://en.imoulife.com/support/downloadCenter/eudoc>.

IT

imou

Enjoy Smart Life

Slimme lamp

Snelstart gids

V1.0.0



<https://en.imoulife.com>

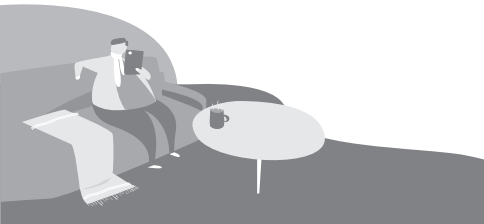
NL

Welkom

Bedankt dat u voor IMOU heeft gekozen.

Ons doel is om u te voorzien van gebruiksvriendelijke smart home producten. Als u problemen ervaart met ons product, kunt u contact opnemen met onze klantenservice via service.global@imoulife.com.

NL



Specificaties

- Bedrijfstemperatuur: -15°C to +40 °C (+5 °F tot +104°F)
- Opslagtemperatuur: -40°C tot +70°C (-40°F tot +158°F)
- Draadloze communicatie: WiFi, Bluetooth
- Draadloze frequentieband: 2,4GHz
- Maximaal uitgezonden vermogen: < <20dBm

NL

Voorzorgsmaatregelen en waarschuwingen

- Alleen voor gebruik binnenshuis. Stel de lamp niet bloot aan vuur, hitte of water.
- Schakel de stroom uit vóór vervanging en installatie om elektrische schokken te voorkomen.
- Bewaar de lamp op een goed geventileerde plaats en laat deze afkoelen alvorens deze aan te raken om brandwonden te voorkomen.
- Houd de lamp buiten bereik van kinderen en huisdieren.
- Haal de lamp niet uit elkaar.

Download de Imou Life-app

Scan onderstaande QR-code of zoek naar 'Imou Life' in de app store om de app te downloaden en te installeren.



- i** Als u de app al gebruikt, zorg dan dat u de nieuwste versie gebruikt.

Het apparaat installeren



Het apparaat instellen

1



2



NL

3



4



De app begeleidt u door het installatieproces.

Conformiteit met Europese richtlijnen

Dit product voldoet aan de toepasselijke CE-markeringsrichtlijnen en -normen:

- Richtlijn laag voltage (LVD) 2014/35/EU.
- Richtlijn elektromagnetische compatibiliteit (EMC) 2014/30/EU. De elektrische verlichtingsapparatuur is in overeenstemming met EN 55015.
- Beperkingen van gevaarlijke stoffen (BvGS) Richtlijn 2011/65/EU en de wijzigingsrichtlijn (EU) 2015/863.
- Richtlijn Radioapparatuur (RED) 2014/53/EU.

Een kopie van de originele verklaring van conformiteit kan bij Imou worden verkregen.

Het meest actuele exemplaar van de ondertekende EU-conformiteitsverklaring (DoC) kan worden gedownload van:

<https://en.imoulife.com/support/downloadCenter/eudoc>.

NL

imou

Enjoy Smart Life

Lâmpada inteligente

Guia de Início Rápido

V1.0.0

PT



<https://en.imoulife.com>

Bem-vindo

Obrigado por escolher a IMOU.

Estamos empenhados em fornecer-lhe produtos Casa inteligente simples. Se tiver problemas em utilizar o produto, contacte a nossa equipa de assistência através de service.global@imoulife.com.

PT



Especificações

- Temperatura de funcionamento: -15 °C a +40 °C
- Temperatura de armazenamento: -40 °C a +70 °C
- Comunicação sem fios: Wi-Fi, Bluetooth
- Banda da frequência sem fios: 2,4 GHz
- Potência máxima transmitida: < 20 dBm

Precauções e Advertências

- PT**
- Apenas para utilização em interiores. Não exponha a lâmpada ao fogo, calor ou água.
 - Para evitar a ocorrência de choques elétricos, desligue a corrente elétrica antes de proceder à substituição e instalação da lâmpada.
 - Guarde a lâmpada em locais com boa ventilação e, antes de tocar na mesma, deixe-a arrefecer para evitar a ocorrência de queimaduras.
 - Guarde a lâmpada fora do alcance de crianças e animais domésticos.
 - Não desmonte a lâmpada.

Obtenha a aplicação Imou Life

Efetue a leitura do código QR seguinte ou procure por “Imou Life” na loja de aplicações para transferir e instalar a aplicação.



- i** Se já utilizar a aplicação, certifique-se de que está a usar a versão mais recente.

Instalar o dispositivo



Configurar o dispositivo

1



2



PT

3



4



A aplicação irá guiá-lo através do processo de configuração.

Conformidade com as Diretivas Europeias



Este produto está em conformidade com as diretivas de marcação CE e normas aplicáveis:

- Diretiva 2014/35/UE relativa a material elétrico de baixa tensão (DBT).
- Diretiva 2014/30/UE relativa à compatibilidade eletromagnética (CEM). O equipamento de iluminação elétrica está em conformidade com a norma EN 55015.
- Diretiva relativa a restrições de substâncias perigosas (RoHS) 2011/65/UE e Diretiva delegada (UE) 2015/863.
- Diretiva relativa a equipamentos de rádio (RED) 2014/53/UE.

PT

Poderá obter uma cópia da declaração de conformidade original junto da Imou.

Poderá transferir a versão mais recente da Declaração UE de Conformidade (DoC) assinada em:

<https://en.imoulife.com/support/downloadCenter/eudoc>.

imou

Enjoy Smart Life

Żarówka inteligentna **Skrócony podręcznik użytkownika**

V1.0.0

PL



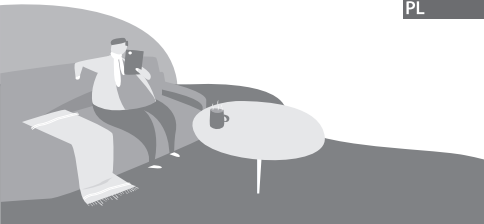
<https://en.imoulife.com>

Zapraszamy

Dziękujemy za wybór produktu IMOU.

Naszą misją jest dostarczanie łatwych w obsłudze produktów inteligentnego domu. W razie problemów związanych z użytkowaniem produktu skontaktuj się z naszym zespołem pomocy technicznej pod adresem service.global@imoulife.com.

PL



Specyfikacje

- Temperatura (praca): -15°C do +40°C (+5°F do +104°F)
- Temperatura (przechowywanie): -40°C do +70°C (-40°F do +158°F)
- Komunikacja bezprzewodowa: Wi-Fi, Bluetooth
- Pasmo częstotliwości komunikacji bezprzewodowej: 2,4 GHz
- Maksymalna moc nadajnika: < 20 dBm

Przestrogi i ostrzeżenia

- Przeznaczone tylko do użytku w pomieszczeniach. Chroń **PL** żarówkę przed ogniem, wysokimi temperaturami i wodą.
- Odłącz zasilanie przed wymianą i montażem, aby uniknąć porażenia prądem.
- Żarówkę przechowuj w miejscach o dobrej wentylacji. Przed dotknięciem poczekaj, aż ostygnie, aby zapobiec oparzeniu.
- Przechowuj żarówkę w miejscu niedostępnym dla dzieci i zwierząt.
- Nie rozbieraj żarówki.

Pobieranie aplikacji Imou Life

Zeskanuj poniższy kod QR lub w sklepie z aplikacjami wyszukaj „Imou Life”, aby pobrać aplikację i ją zainstalować.



- i** Jeżeli użytkownik ma już aplikację, zaleca się sprawdzenie, czy jej wersja jest aktualna.

PL

Instalacja urządzenia



Konfigurowanie urządzenia

1



2

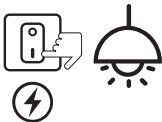


PL

3



4



Aplikacja przeprowadzi Cię przez proces konfiguracji.

Zgodność z dyrektywami europejskimi

Produkt jest zgodny z obowiązującymi dyrektywami i normami dotyczącymi oznaczenia CE:

- Dyrektywa niskiego napięcia (LVD) 2014/35/UE.
- Dyrektywa kompatybilności elektromagnetycznej (EMC) 2014/30/UE. Sprzęt oświetlenia elektrycznego jest zgodny z normą EN 55015.
- Dyrektywa w sprawie ograniczenia stosowania niektórych niebezpiecznych substancji w sprzęcie elektrycznym i elektronicznym (RoHS) 2011/65/UE i jej dyrektywa zmieniająca 2015/863.
- Dyrektywa radiowa (RED) 2014/53/UE.

PL

Kopię oryginalnej deklaracji zgodności można uzyskać od firmy Imou.

Najnowszą kopię podpisanej deklaracji zgodności UE można pobrać ze strony pod adresem:

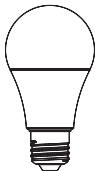
<https://en.imoulife.com/support/downloadCenter/eudoc>.

imou

Enjoy Smart Life

Smart glödlampa Snabbstartsguide

V1.0.0



SE

<https://en.imoulife.com>

Välkommen

Tack för att du väljer IMOU.

Vi är hängivna att förse dig med enkla smarta produkter för hemmet. Om du har problem med att använda produkten är du välkommen att kontakta vårt serviceteam på service.global@imoulife.com.



SE

Specifikationer

- Driftstemperatur: -15 °C till +40 °C (+5 °F till +104 °F)
- Förvaringstemperatur: -40 °C till +70 °C (-40 °F till +158 °F)
- Trådlös kommunikation: Wi-Fi, Bluetooth
- Trådlöst frekvensband: 2,4 GHz
- Maximal överförd effekt: < 20 dBm

Försiktighetsåtgärder och varningar

- Endast för inomhusbruk. Utsätt inte glödlampan för eld, värme eller vatten.
- Koppla från strömmen innan byte och installation för att undvika elektriska stötar.
- Förvara glödlampan på platser med god ventilation och låt den svalna innan du rör vid den för att undvika att bränna dig.
- Håll glödlampan utom räckhåll för barn och djur.
- Plocka inte isär glödlampan.

SE

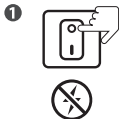
Skaffa appen Imou Life

Skanna QR-koden nedan eller sök efter "Imou Life" i appbutiken för att ladda ner och installera appen.



- i** Kontrollera att du använder den senaste versionen, om du redan använder appen.

Installera enheten



Konfigurering av enheten

1



2



3

SE



4



Appen vägleder dig genom installationsprocessen.

Överensstämmelse med europeiska direktiv

Denna produkt uppfyller tillämpliga direktiv och standarder för CE-märkning:

- Lågspänningsdirektivet 2014/35/EU.
- Direktivet om elektromagnetisk kompatibilitet (EMC) 2014/30/EU. Den elektriska belysningsutrustningen överensstämmer med EN 55015.
- RoHS-direktivet om begränsning av farliga ämnen 2011/65/EU och dess ändringsdirektiv (EU) 2015/863.
- Radioutrustningsdirektivet (RED) 2014/53/EU.

SE

En kopia av den ursprungliga försäkran om överensstämmelse kan erhållas från Imou.

Den senaste kopian av den undertecknade EU-försäkran om överensstämmelse (DoC) kan laddas ner från:

<https://en.imoulife.com/support/downloadCenter/eudoc>.

imou

Enjoy Smart Life



 @imouglobal

 service.global@imoulife.com

 <https://en.imoulife.com>