

Руководство пользователя ExternalAntenna

Обновлено 21 ноября, 2024



ExternalAntenna – это антенна для LTE или радиосвязи.

ExternalAntenna – це это аксессуар, которым нельзя управлять с помощью приложений Ajax.

[Купить ExternalAntenna](#)

[Купить Hub BP Jeweller](#)

Функциональные элементы



1. Антенна.
2. Коаксиальный кабель.
3. Штекер SMA.

Совместимые хабы

Для работы антенны нужен совместимый хаб.

Устройство совместимо с такими хабами:

- Hub BP Jeweller



ExternalAntenna продается отдельно.

Принцип работы

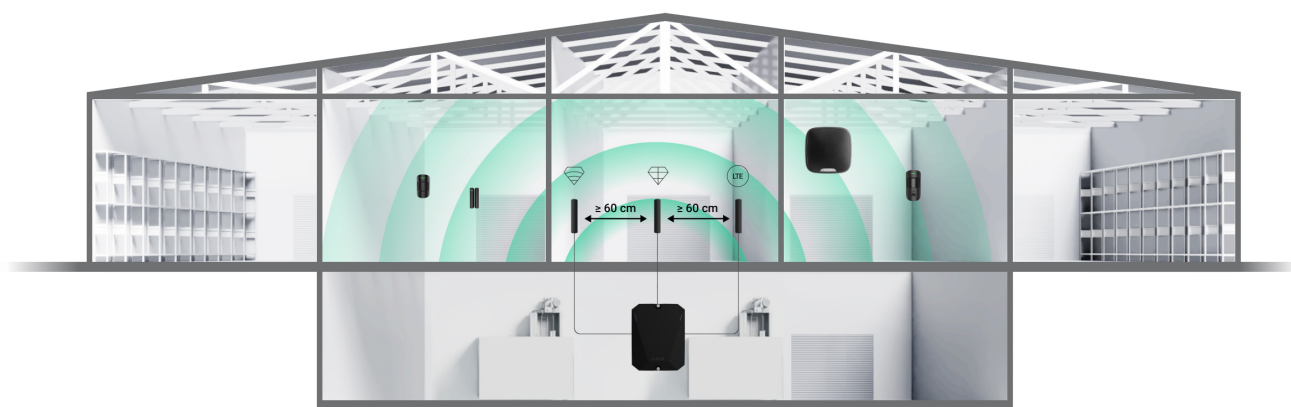
ExternalAntenna улучшает связь между хабом и устройствами, добавленными на него, или сотовыми сетями. Она будет полезна, если хаб установлен в подвале, помещении с железобетонными стенами или других местах, где есть препятствия для сигнала. Антенну можно подключить к соответствующим разъемам Jeweller, Wings или Cellular (сотовая сеть).

Выбор места установки

При выборе места расположения антенны учитывайте факторы, влияющие на ее работу:

на ее работу.

- Уровень сигнала выбранного канала связи (Jeweller, Wings или Cellular).
- Расстояние между антенной и хабом. При использовании двух и более антенн расстояние между ними должно составлять не менее 60 см.
- Помехи, влияющие на радиосигнал: стены, межэтажные перекрытия, крупные объекты в помещении.



Учитывайте рекомендации по размещению антенны еще при проектировании системы Ajax. Проектировать и устанавливать системы безопасности должны только специалисты. Список рекомендованных партнеров Ajax доступен [по ссылке](#).

Где нельзя устанавливать антенну

1. В помещениях с температурой и влажностью, выходящими за пределы допустимых. Это может привести к повреждению антенны.
2. В месте с низким уровнем сигнала. Это может привести к потере связи.
3. В местах вблизи металлических предметов и зеркал: предметы из проводящих материалов могут экранировать антенну.

Подготовка к монтажу

Прежде чем устанавливать внешнюю антенну, убедитесь в следующем:

- Хаб совместим с внешней антенной.
- Хаб имеет стабильный уровень сигнала — 2–3 деления в сотовой сети в месте установки.
- Стабильный уровень сигнала — 2–3 деления со всеми дополнительными устройствами в месте установки.
- Длина кабеля от хаба до места установки достаточна.

Организация кабелей

Перед тем как прокладывать кабель, ознакомьтесь с правилами электрической и пожарной безопасности в вашем регионе. Обязательно придерживайтесь этих стандартов и нормативов. Советы по организации кабелей — [в статье](#).

Прокладка кабеля

Рекомендуем внимательно прочитать раздел [Выбор места установки](#), прежде чем начинать прокладку кабеля. Придерживайтесь проекта системы. Нарушение основных правил установки и рекомендаций этого руководства может привести к некорректной работе.

[Узнать больше](#)

Монтаж

Перед монтажом убедитесь, что выбрали оптимальное место для размещения устройства. Оно должно соответствовать требованиям данного руководства.



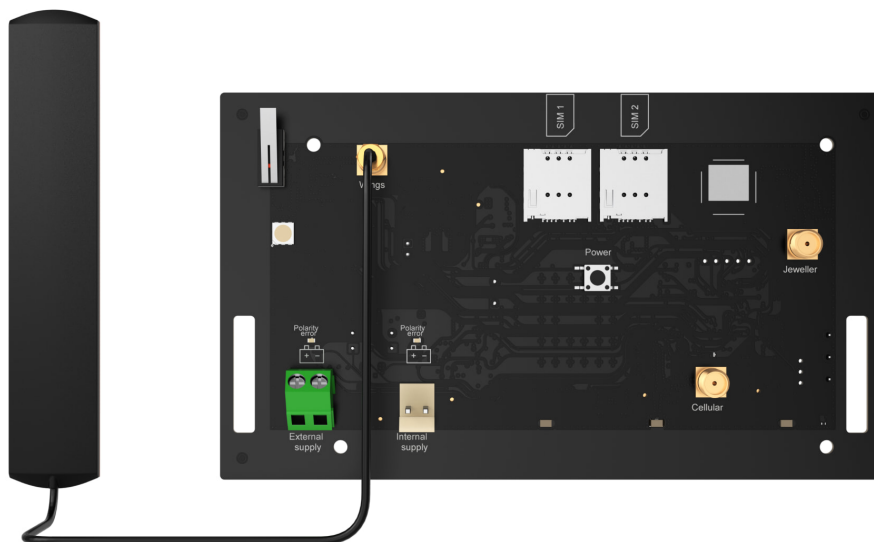
Устанавливать устройство должен только профессиональный электрик.

Как установить ExternalAntenna



Перед установкой антенны прочитайте руководство пользователя соответствующего хаба и убедитесь, что он не подключен к источнику питания.

1. Снимите переднюю панель корпуса хаба.
2. Найдите на плате разъемы Jeweller, Wings или Cellular.
3. Снимите изоляционный колпачок с соответствующего разъема.
4. Подсоедините штекер SMA антенны к гнезду SMA на плате.



5. Включите хаб.
6. Закройте корпус хаба, установив переднюю панель.
7. Снимите защитную пленку с предварительно нанесенного двустороннего скотча.


8. Установите антенну на выбранное место.

9. Проверьте состояние соединения в приложении Ajax.

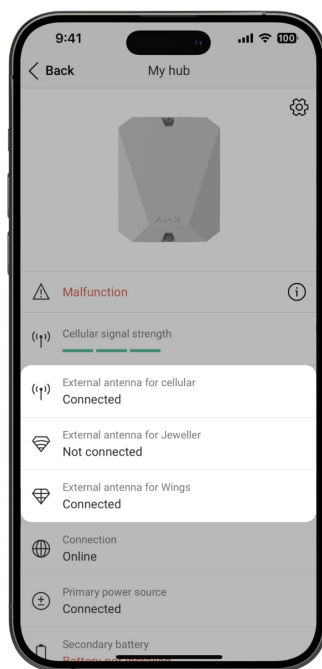
Состояния

Состояния хаба содержат информацию о статусе подключения антенны.

Состояния хаба можно проверить в приложениях Ajax:

1. Перейдите во вкладку **Устройства** .

2. Выберите хаб в списке.



В случае обрыва ExternalAntenna система сразу проинформирует об этом пользователя и ПЦН.

Обслуживание

ExternalAntenna не нуждается в обслуживании.

Технические параметры

Все технические характеристики

Соответствие стандартам

Гарантия

Гарантия на продукцию общества с ограниченной ответственностью «Аджакс Системс Манюфекчуриг» действует 2 года после покупки.

Если устройство работает некорректно, рекомендуем сначала обратиться в службу поддержки: в большинстве случаев технические вопросы могут быть решены удалённо.

Гарантийные обязательства

Пользовательское соглашение

Связаться с технической поддержкой:

- e-mail
- Telegram
- Номер телефона: **0 (800) 331 911**

Подпишитесь на рассылку о безопасной жизни. Без спама

Подписаться